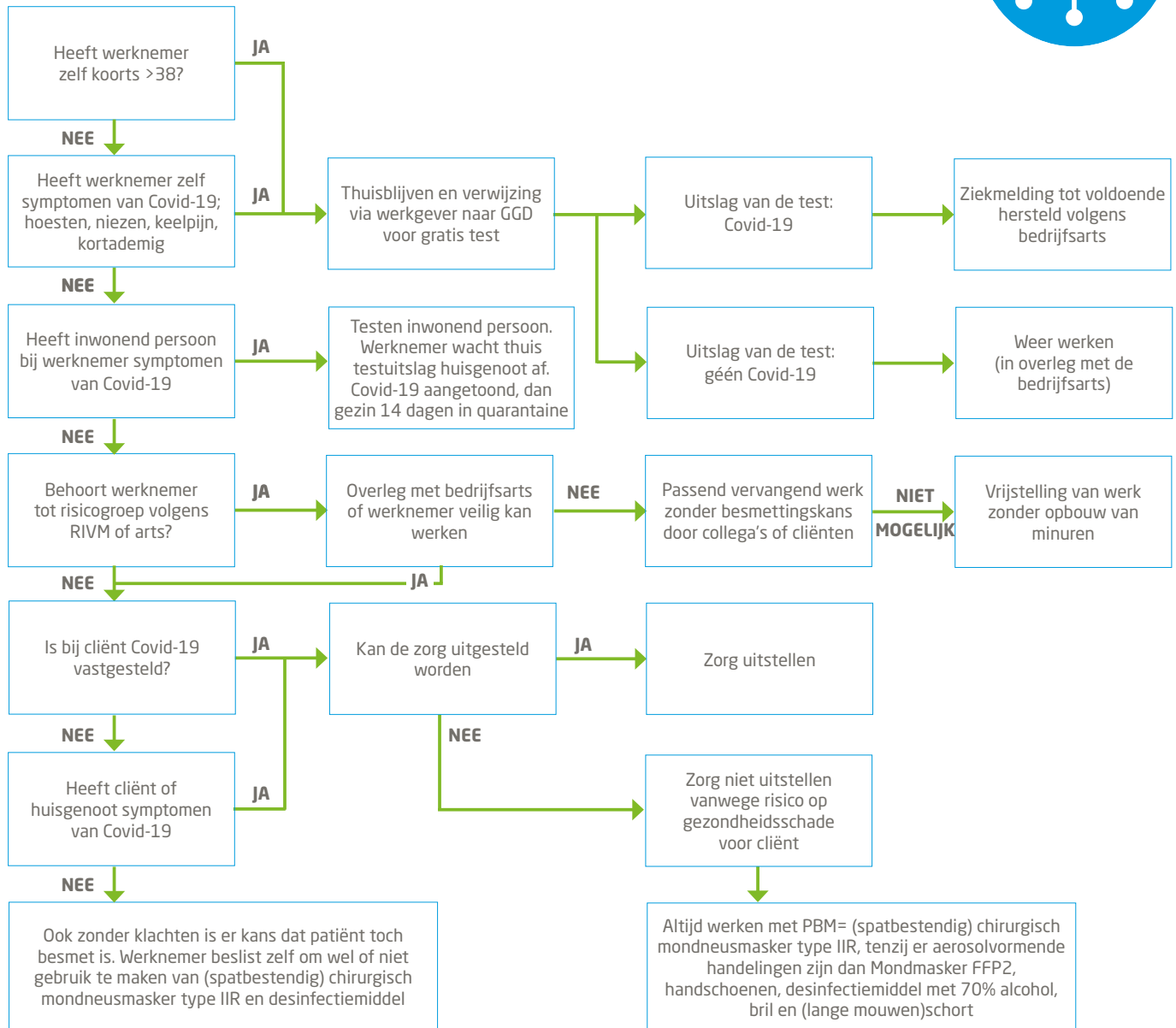
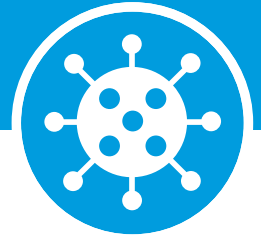


HANDREIKING VEILIG WERKEN I.V.M. COVID-19



Als de bovenstaande handreiking niet gevolgd kan worden omdat er onvoldoende PBM zijn, kan de zorg niet worden verleend. Werknemers moeten er immers op kunnen rekenen dat zij overeenkomstig deze handreiking hun werk kunnen doen. In deze situatie overlegt de werknemer met zijn/haar leidinggevende. Zolang er overleg plaatsvindt in deze specifieke situatie, vindt er geen zorg plaats. Je moet er als professional op kunnen vertrouwen dat je voldoende en juiste beschermingsmiddelen beschikbaar hebt. De organisatie waar je voor werkt moet daarvoor zorgen.



VOLDOENDE GOEDE BESCHERMINGSMIDDELEN

Het eerste uitgangspunt is dat je als professional erop moet kunnen vertrouwen dat je voldoende en juiste beschermingsmiddelen beschikbaar hebt. De organisatie waar je voor werkt moet daarvoor zorgen.

1. PROFESSIONAL BEPAALT!

De RIVM uitgangspunten voor het gebruik van PBM buiten het ziekenhuis geven veel duidelijkheid. Indien je in een situatie komt waarbij je het besmettingsrisico niet goed kan inschatten en je niet voldoende afstand kan bewaren, kan je zelf bepalen dat PBM nodig is. In dat geval kun je beredeneerd afwijken van de richtlijn. Je bepaalt dus zelf wat te doen. Hieronder staan daarvoor een aantal aanknopingspunten.

Als je op basis van jouw professionele afweging besluit dat persoonlijke beschermingsmiddelen (PBM) nodig zijn of zorg bijvoorbeeld moet worden uitgesteld, mag je daar niet op worden afgerekend. Wel kan er achteraf besproken worden welke afwegingen je hebt gemaakt, met als doel dat jij en je collega's hiervan kunnen leren voor een volgende situatie.

AFWEGINGEN BIJ PROFESSIONELE AUTONOMIE:

Voorbeelden van mogelijke vragen die je kunt stellen bij het maken van een professionele afweging zijn:

A. Kenmerken van de zorgvrager

- In hoeverre houdt de zorgvrager zich aan de hygiënemaatregelen
- In hoeverre is de zorgvrager te instrueren?
- Is er risico op onverwacht gedrag?
- Hoe reageert de zorgvrager op gebruik van PBM?

B. Risicovolle handelingen?

- Moet je aan het gezicht of daar in de buurt zorghandelingen verrichten
- Is er door de behandeling extra risico op hoesten, niezen e.d.

Op basis van bovenstaande punten besluit je als professional zelf over de inzet van PBM. Je bepaalt zelf hoe zwaar de verschillende risico's daarin voor jou wegen. Dit kan betekenen dat je eerst vraagt aan de cliënt en de huisgenoten met symptomen van Covid-19 om zich te laten testen, voor dat je zorg verleent. Vanaf 1 juni 2020 is testen voor iedereen met symptomen mogelijk.

ZINVOLLE LINKS:

Algemene richtlijn RIVM: <https://lci.rivm.nl/covid-19/PBMbuitenziekenhuis>

Testbeleid zorgmedewerkers: <https://lci.rivm.nl/lci.rivm.nl/covid-19/bijlage/zorgmedewerkersinzetentestbeleid>

Filmpje gebruik mondneusmasker: <https://vimeo.com/403728699>

Veel gestelde vragen PBM:

<https://www.rivm.nl/coronavirus-covid-19/professionals/buiten-ziekenhuis/veelgestelde-vragen>.

Factsheet: wanneer is welk persoonlijk beschermingsmiddel nodig: <https://www.rijksoverheid.nl/onderwerpen/coronavirus-covid-19/documenten/publicaties/2020/04/11/factsheet-verdeling-pbm>

Versiebeheer:

Versie 3 juni 2020: Deze handreiking wordt aangepast aan nieuwe inzichten c.q. richtlijnen als de situatie daarom vraagt.

